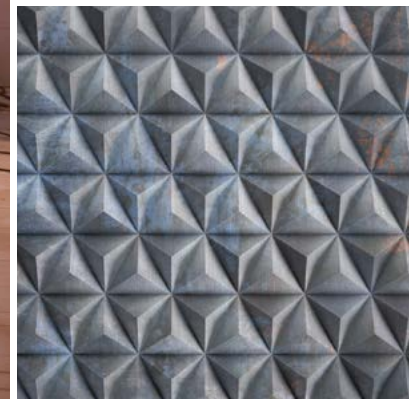




WOODENTM
FLOORS
INSPIRED BY FASHION



NoLimitsTM
Collection





NoLimits™ Collection

EN ULTRA-DURABLE FLOORS FOR YEARS TO COME

A collection of 10 elegant oak floors in the pattern of one-row board and of uncompromising thickness. The ultra-thick layer of noble wood makes the surface renovatable up to 9 times. It is a unique structure that perfectly combines the longevity of solid board with the stability of the engineered board structure.

The wide array of fashionable colours has been achieved in the process of coating the brushed surface of the wood with coloured stains, oil and varnish. Each of the 4 board sides features elegant microbevel. The floors are fitted with a tongue-and-groove joint and suited for adhesive-based installation only as well as for floor heating.

RU УЛЬТРАПРОЧНЫЕ ПОЛЫ НА МНОГИЕ ГОДЫ

Коллекция из 10 элегантных дубовых полов в виде однополосной доски бескомпромиссной толщины. Ультра толстый слой благородной древесины позволяет восстановить поверхность до 9 раз. Эта уникальная конструкция, которая представляет собой сочетание долговечности цельной доски и стабильности конструкции слоистой доски.

Палитра модных узоров была получена путем покрытия брашированной поверхности древесины цветными морилками, маслом или лаком. На каждой из 4-х сторон доски имеется элегантная микрофаска. Полы оснащены соединением шип-паз и предназначены исключительно для клеевого монтажа, а также для полов с подогревом.

DE ULTRAHALTBARE FUSSBÖDEN FÜR VIELE JAHRE

Diese Kollektion besteht aus 10 eleganten Eichen-Fußböden mit einem 1-reihigen Fußbodenbrett und einer kompromisslosen Dicke. Dank der ultradicken Schicht von Edelholz kann die Oberfläche bis zu 9-mal renoviert werden. Die einzigartige Konstruktion ist eine Verbindung aus Langlebigkeit der Festplatte und Stabilität der Schichtkonstruktion.

Eine breite Palette von modischen Mustern wurde durch die Beschichtung der gebürsteten Holzoberfläche mit Farbbeizen, Öl oder Lack erzielt. Auf jeder Brettseite befindet sich eine elegante Mikrofacette. Die Fußböden sind mit einer Verbindung mit Nut und Feder ausgestattet und ausschließlich für eine Montage unter Verwendung von Klebstoffen auf Fußbodenheizung vorgesehen.

ES PARQUETS DE ALTA RESISTENCIA PARA MUCHOS AÑOS

La colección se compone de 10 parquet de roble, elegantes, en modelo de 1 lama, con un espesor excepcional. Ultragruesa capa de madera noble hace que la renovación de la superficie puede llegar hasta 9 veces. Esta construcción única constituye una combinación perfecta de la resistencia y longevidad del parquet macizo y de la estabilidad de la estructura multicapas.

El abanico de diseños de moda se ha obtenido mediante el cepillado y el acabado de la superficie con aceite o barniz. Un micro bisel delicado en cada lado de la tabla. El anclaje con cola por lengüeta y ranura diseñado únicamente para la instalación encolado al suelo. Compatible con el sistema de calefacción por suelo radiante.







EN

A delicately heat-treated oak floor. The surface is characterized by oak typical sapwood and large knots. The wood structure is markedly highlighted in the brushing process. High shade variation. There may be some colour variation owing to the process of heat treatment.

Finish: porcelain ECO oil brushed

RU

Дубовый, слегка термообработанный пол. Поверхность пола характеризуется типичными для дуба заболонью и большими сучками. Структура древесины четко подчеркнута благодаря брашированию. Большая разнотонность. Могут выступать разнотонности из-за термообработки древесины.

Отделка: фарфоровое ЭКО масло браш

DE

Thermoeiche. Parkett mit einem für die Eiche typischen Splintholz und Ästen. Holzstruktur eindeutig durch Bürsten-Prozess betont. Hohe Volatilität Farbtönen. Es kann Unterschiede in der Farbe wegen des Wärmebehandlungsprozesses sein.

Oberflächenfinish: gebürstet oxidativ ECO porzellan geölt

ES

El parquet de roble, ligeramente termotratado. Presencia de albura y de nudos grandes característicos para el roble. La estructura de la madera fuertemente subrayada por el proceso de cepillado. Fuertes contrastes naturales de colores, resultado del proceso de termotratado.

Los acabados: aceite ECO de color porcelana cepillado



4-SIDED
MICROBEVEL
ЧЕТЫРЕХ-
СТОРОННЯЯ
МИКРОФАСКА
4-SEITIGE
MIKROFASE
MICRO BISEL
A LOS 4 LADOS



ADHESIVE-
BASED
INSTALLATION
SYSTEM
КЛЕЕВАЯ
СИСТЕМА
МОНТАЖА
NUT&FEDER
VERBINDUNG
SISTEMA DE
INSTALACIÓN
ENCOLADO



FLOOR
HEATING: YES
ТЕПЛЫЙ
ПОЛ: ДА
FUSSBODEN-
HEIZUNG: JA
CALEFACCIÓN
POR SUELO
RADIANTE: SÍ



HARD WOOD
ТВЕРДАЯ
ДРЕВЕСИНА
HARTES HOLZ
MADERA DURA



BECOMES
SLIGHTLY
LIGHTER
НЕЖНО
СВЕТЛЕЕТ
VERDUINKELT
LEICHT
OSCURECE
LIGERAMENTE
SYSTEM

NOBLE
WOOD LAYER

ТОЛЩИНА
БЛАГОРОДНОЙ
ДРЕВЕСИНЫ

6,6 mm
NUTZSCHICHT

CAPA
NOBLE
6,6 mm

mini
SIZE
1090x148x14,6 mm

NoLimits™
Collection



IMAGINATION

IMAGINATION

EN

A delicately heat-treated oak floor. The surface is characterized by oak typical sapwood and large knots. The wood structure is markedly highlighted in the brushing process. High shade variation. There may be some colour variation owing to the process of heat treatment.

Finish: transparent ECO oil brushed

RU

Дубовый, слегка термообработанный пол. Поверхность пола характеризуется типичными для дуба заболонью и большими сучками. Структура древесины четко подчеркнута благодаря брашированию. Большая разнотонность. Могут выступать разнотонности из-за термообработки древесины.

Отделка: прозрачное ЭКО масло браш

DE

Thermoeiche. Parkett mit einem für die Eiche typischen Splintholz und Ästen. Holzstruktur eindeutig durch Bürsten-Prozess betont. Hohe Volatilität Farbtönen. Es kann Unterschiede in der Farbe wegen des Wärmebehandlungsprozesses sein.

Oberflächenfinish: gebürstet oxidativ ECO transparent geölt

ES

El parquet de roble, ligeramente termotratado. Presencia de albura y de nudos grandes característicos para el roble. La estructura de la madera fuertemente subrayada por el proceso de cepillado. Fuertes contrastes naturales de colores, resultado del proceso de termotratado.

Los acabados: aceite ECO transparente cepillado



4-SIDED
MICROBEVEL
ЧЕТЫРЕХ-
СТОРОННЯЯ
МИКРОФАСКА
4-SEITIGE
MIKROFASE
MICRO BISEL
A LOS 4 LADOS



ADHESIVE-
BASED
INSTALLATION
SYSTEM
КЛЕЕВАЯ
СИСТЕМА
МОНТАЖА
NUT&FEDER
VERBINDUNG
SISTEMA DE
INSTALACIÓN
ENCOLADO



FLOOR
HEATING: YES
ТЕПЛЫЙ
ПОЛ: ДА
FUSSBODEN-
HEIZUNG: JA
CALEFACCIÓN
POR SUELO
RADIANTE: SÍ



HARD WOOD
ТВЕРДАЯ
ДРЕВЕСИНА
MADERA DURA



BECOMES
SLIGHTLY
LIGHTER
НЕЖНО
СВЕТЛЕЕТ
HELLT LEICHT
AUF
PIERDE COLOR
SUAVEMENTE

NOBLE
WOOD LAYER

ТОЛЩИНА
БЛАГОРОДНОЙ
ДРЕВЕСИНЫ

6,6 mm
NUTZSCHICHT

6,6 mm
CAPA
NOBLE

mini
SIZE
1090x148x14,6 mm

NoLimits™
Collection



EN

The surface is characterized by oak typical sapwood and large knots. The wood structure is markedly highlighted in the brushing process. In addition, the board is covered with a coat of cream stain. Shade variation is moderate.

Finish: Cream & Cream matt lacq. brushed

RU

Поверхность пола характеризуется типичными для дуба заболонью и большими сучками. Структура древесины четко подчеркнута благодаря брашированию. Поверхность пола отделанная кремовой морилкой. Умеренная разнотонность.

Отделка: Cream & Cream матовый лак браш

DE

Rustikal wirkendes Parkett mit einem für die Eiche typischen Splintholz und Ästen. Holzstruktur eindeutig durch Bürsten-Prozess betont. Zusätzlich die Diele mit zwei Schichten cremeweißßer Beize bedeckt – die erste Schicht dringt in die Aussparungen ein, die zweite umschließt die gesamte. Mäßige Volatilität Farbtönen.

Oberflächenfinish: Cream & Cream gebürstet Mattlack

ES

La estructura de la madera fuertemente subrayada por el proceso de cepillado. Acabado de dos capas de teñido color crema. Una capa penetra los poros y la otra cubre toda la superficie. Presencia de albura y de nudos grandes característicos para el roble. Contrastes de color naturales.

Los acabados: Cream & Cream barniz mate cepillado



4-SIDED
MICROBEVEL
ЧЕТЫРЕХ-
СТОРОННЯЯ
МИКРОФАСКА
4-SEITIGE
MIKROFASE
MICRO BISEL
A LOS 4 LADOS



ADHESIVE-
BASED
INSTALLATION
SYSTEM
КЛЕЕВАЯ
СИСТЕМА
МОНТАЖА
NUTS&FEDER
VERBINDUNG
SISTEMA DE
INSTALACIÓN
ENCOLADO



FLOOR
HEATING: YES
ТЕПЛЫЙ
ПОЛ: ДА
FUSSBODEN-
HEIZUNG: JA
CALEFACCIÓN
POR SUELO
RADIANTE: SÍ



HARD WOOD
ТВЕРДАЯ
ДРЕВЕСИНА
HARTES HOLZ
MADERA DURA



BECOMES
SLIGHTLY
DARKER
НЕЖНО
ТЕМНЕЕТ
VERDUNKELT
LEICHT
OSCURECE
LIGERAMENTE
SYSTEM

NOBLE
WOOD LAYER

ТОЛЩИНА
БЛАГОРОДНОЙ
ДРЕВЕСИНЫ

6,6 mm
NUTZSCHICHT

CAPA
NOBLE

mini
SIZE
1090x148x14,6 mm

NoLimits™
Collection



EN

The surface is characterized by oak typical sapwood and large knots. The wood structure is markedly highlighted in the brushing process. Shade variation is moderate.

Finish: grey ECO oil brushed

RU

Поверхность пола характеризуется типичными для дуба заболонью и большими сучками. Структура древесины четко подчеркнута благодаря брашированию. Умеренная разнотонность.

Отделка: серое ЭКО масло браш

DE

Rustikal wirkendes Parkett mit einem für die Eiche typischen Splintholz und Ästen. Holzstruktur eindeutig durch Bürsten-Prozess betont. Mäßige Volatilität Farbtönen.

Oberflächenfinish: gebürstet oxidativ ECO grau geölt

ES

Presencia de albura y de nudos grandes característicos para el roble. La estructura de la madera fuertemente subrayada por el proceso de cepillado. Contrastes de colores naturales.

Los acabados: aceite ECO gris cepillado



4-SIDED
MICROBEVEL
ЧЕТЫРЕХ-
СТОРОННЯЯ
МИКРОФАСКА
4-SEITIGE
MIKROFASE
MICRO BISEL
A LOS 4 LADOS



ADHESIVE-
BASED
INSTALLATION
SYSTEM
КЛЕЕВАЯ
СИСТЕМА
МОНТАЖА
NUT&FEDER
VERBINDUNG
SISTEMA DE
INSTALACIÓN
ENCOLADO



FLOOR
HEATING: YES
ТЕПЛЫЙ
ПОЛ: ДА
FUSSBODEN-
HEIZUNG: JA
CALEFACCIÓN
POR SUELO
RADIANTE: SÍ



HARD WOOD
ТВЕРДАЯ
ДРЕВЕСИНА
HARTES HOLZ
MADERA DURA



BECOMES
SLIGHTLY
DARKER
НЕЖНО
ТЕМНЕЕТ
VERDUNKELT
LEICHT
OSCURECE
LIGERAMENTE
SYSTEM

NOBLE
WOOD LAYER

ТОЛЩИНА
БЛАГОРОДНОЙ
ДРЕВЕСИНЫ

6,6 mm
NUTZSCHICHT

CAPA
NOBLE
6,6 mm

mini
SIZE
1090x148x14,6 mm

NoLimits™
Collection



EN

The surface is characterized by oak typical sapwood and large knots. The wood structure is markedly highlighted in the brushing process. Shade variation is high.
Finish: porcelain ECO oil brushed

RU

Поверхность пола характеризуется типичными для дуба заболонью и большими сучками. Структура древесины четко подчеркнута благодаря брашированию. Большая разнотонность.
Отделка: фарфоровое ЭКО масло браш

DE

Rustikal wirkendes Parkett mit einem für die Eiche typischen Splintholz und Ästen. Holzstruktur eindeutig durch Bürsten-Prozess betont. Hohe Volatilität Farbtönen.
Oberflächenfinish: gebürstet oxidativ ECO porzellan geölt

ES

Presencia de albura y de nudos grandes característicos para el roble. La estructura de la madera fuertemente subrayada por el proceso de cepillado. Contrastes de colores naturales.
Los acabados: aceite ECO de color porcelana cepillado



4-SIDED
MICROBEVEL
ЧЕТЫРЕХ-
СТОРОННЯЯ
МИКРОФАСКА
4-SEITIGE
MIKROFASE
MICRO BISEL
A LOS 4 LADOS



ADHESIVE-
BASED
INSTALLATION
SYSTEM
КЛЕЕВАЯ
СИСТЕМА
МОНТАЖА
NUT&FEDER
VERBINDUNG
SISTEMA DE
INSTALACIÓN
ENCOLADO



FLOOR
HEATING: YES
ТЕПЛЫЙ
ПОЛ: ДА
FUSSBODEN-
HEIZUNG: JA
CALEFACCIÓN
POR SUELO
RADIANTE: SÍ



HARD WOOD
ТВЕРДАЯ
ДРЕВЕСИНА
HARTES HOLZ
MADERA DURA



NOBLE
WOOD LAYER

ТОЛЩИНА
БЛАГОРОДНОЙ
ДРЕВЕСИНЫ

6,6 mm
NUTZSCHICHT

6,6 mm
CAPA
NOBLE

mini
SIZE
1090x148x14,6 mm

NoLimits™
Collection



SENSE

EN

The surface features oak typical medium-sized knots and occasional sapwood. The distinct wood structure emphasised with the process of brushing. The floor boards show moderate shade variation.

Finish: transparent ECO oil brushed

RU

Поверхность пола характеризуется типичными для дуба средними сучками и спорадической заболонью. Структура древесины четко подчеркнута благодаря брашированию. Умеренная разнотонность.

Отделка: прозрачное ЭКО масло браш

DE

Parkett mit den für die Eiche typischen mittelgroßen Ästen. Splintholz kommt sporadisch vor. Holzstruktur durch Bürstenprozess eindeutig betont. Mäßige Variation von Farbtönen.

Oberflächenfinish: gebürstet oxidativ ECO transparent geölt

ES

El producto con las características típicas de roble – nudos de tamaño medio y la aparición ocasional de albura. La estructura de la madera marcada por el proceso de cepillado. Moderada variación de tonalidad entre las laminas.

Los acabados: aceite ECO cepillado



4-SIDED
MICROBEVEL
ЧЕТЫРЕХ-
СТОРОННЯЯ
МИКРОФАСКА
4-SEITIGE
MIKROFASE
MICRO BISEL
A LOS 4 LADOS



ADHESIVE-
BASED
INSTALLATION
SYSTEM
КЛЕЕВАЯ
СИСТЕМА
МОНТАЖА
NUT&FEDER
VERBINDUNG
SISTEMA DE
INSTALACIÓN
ENCOLADO



FLOOR
HEATING: YES
ТЕПЛЫЙ
ПОЛ: ДА
FUSSBODEN-
HEIZUNG: JA
CALEFACCIÓN
POR SUELO
RADIANTE: SÍ



HARD WOOD
ТВЕРДАЯ
ДРЕВЕСИНА
HARTES HOLZ
MADERA DURA



BECOMES
SLIGHTLY
DARKER
НЕЖНО
ТЕМНЕЕТ
VERDUNKELT
LEIGHT
OSCURECE
LIGERAMENTE
SYSTEM

NOBLE
WOOD LAYER

ТОЛЩИНА
БЛАГОРОДНОЙ
ДРЕВЕСИНЫ

6,6 mm
NUTZSCHICHT

CAPA
NOBLE

mini
SIZE

1090x148x14,6 mm

1080x148x14,6 mm

ONLY TO THE HERRINGBONE PATTERN
ТОЛЬКО ВАРИАНТА ЕЛОЧКОЙ
DAS BETRIFFT NUR DAS FISCHGRÄTMUSTER
SE REFIERE SÓLO AL PARQUET ESPINA DE PESCADO

NoLimits™
Collection



EN

The surface features oak typical medium-sized knots and occasional sapwood. The distinct wood structure emphasised with the process of brushing. The floor boards show moderate shade variation.

Finish: porcelain ECO oil brushed

RU

Поверхность пола характеризуется типичными для дуба средними сучками и спорадической заболонью. Структура древесины четко подчеркнута благодаря брашированию. Умеренная разнотонность.

Отделка: фарфоровое ЭКО масло браш

DE

Parkettboden mit den für die Eiche typischen mittelgroßen Ästen. Splintholz kommt selten vor. Holzstruktur durch Bürstenprozess eindeutig betont. Mäßige Volatilität von Farbtönen.

Oberflächenfinish: gebürstet oxidativ ECO porzellan geölt

ES

El producto con las características típicas de roble – nudos de tamaño medio y la aparición ocasional de albura. La estructura de la madera marcada por el proceso de cepillado. Moderada variación de tonalidad entre las laminas.

Los acabados: aceite ECO color porcelana cepillado



4-SIDED
MICROBEVEL
ЧЕТЫРЕХ-
СТОРОННЯЯ
МИКРОФАСКА
4-SEITIGE
MIKROFASE
MICRO BISEL
A LOS 4 LADOS



ADHESIVE-
BASED
INSTALLATION
SYSTEM
КЛЕЕВАЯ
СИСТЕМА
МОНТАЖА
NUTS&FEDER
VERBINDUNG
SISTEMA DE
INSTALACIÓN
ENCOLADO



FLOOR
HEATING: YES
ТЕПЛЫЙ
ПОЛ: ДА
FUSSBODEN-
HEIZUNG: JA
CALEFACCIÓN
POR SUELO
RADIANTE: SÍ



HARD WOOD
ТВЕРДАЯ
ДРЕВЕСИНА
HARTES HOLZ
MADERA DURA



BECOMES
SLIGHTLY
DARKER
НЕЖНО
ТЕМНЕЕТ
VERDUNKELT
LEICHT
OSCURECE
LIGERAMENTE
SYSTEM

NOBLE
WOOD LAYER

ТОЛЩИНА
БЛАГОРОДНОЙ
ДРЕВЕСИНЫ

6,6 mm
NUTZSCHICHT

CAPA
NOBLE

mini
SIZE
1090x148x14.6 mm
1080x148x14.6 mm

ONLY TO THE HERRINGBONE PATTERN
ТОЛЬКО ВАРИАНТА ЕЛОЧКОЙ
DAS BETRIFFT NUR DAS FISCHGRÄTMUSTER
SE REFIERE SOLO AL PARQUET ESPINA DE PESCADO

NoLimits™
Collection



RELAXATION

RELAXATION

EN

The surface is characterized by oak typical sapwood and large knots. The wood structure is markedly highlighted in the brushing process. Shade variation is high.
Finish: white ECO oil brushed

RU

Поверхность пола характеризуется типичными для дуба заболонью и большими сучками. Структура древесины четко подчеркнута благодаря брашированию. Большая разнотонность.
Отделка: белое ЭКО масло браш

DE

Rustikal wirkendes Parkett mit einem für die Eiche typischen Splintholz und Ästen. Holzstruktur eindeutig durch Bürsten-Prozess betont. Hohe Volatilität Farbtönen.
Oberflächenfinish: gebürstet oxidativ ECO weiß geölt

ES

Presencia de albura y de nudos grandes característicos para el roble. La estructura de la madera fuertemente subrayada por el proceso de cepillado. Contrastes de colores naturales.
Los acabados: aceite ECO blanco cepillado



4-SIDED
MICROBEVEL
ЧЕТЫРЕХ-
СТОРОННЯЯ
МИКРОФАСКА
4-SEITIGE
MIKROFASE
MICRO BISEL
A LOS 4 LADOS



ADHESIVE-
BASED
INSTALLATION
SYSTEM
КЛЕЕВАЯ
СИСТЕМА
МОНТАЖА
NUTS&FEDER
VERBINDUNG
SISTEMA DE
INSTALACIÓN
ENCOLADO



FLOOR
HEATING: YES
ТЕПЛЫЙ
ПОЛ: ДА
FUSSBODEN-
HEIZUNG: JA
CALEFACCIÓN
POR SUELO
RADIANTE: SÍ



HARD WOOD
ТВЕРДАЯ
ДРЕВЕСИНА
HARTES HOLZ
MADERA DURA



BECOMES
SLIGHTLY
DARKER
НЕЖНО
ТЕМНЕЕТ
VERDUNKELT
LEICHT
OSCURECE
LIGERAMENTE
SYSTEM

NOBLE
WOOD LAYER

ТОЛЩИНА
БЛАГОРОДНОЙ
ДРЕВЕСИНЫ

6,6 mm
NUTZSCHICHT

6,6 mm
CAPA
NOBLE

mini
SIZE
1090x148x14,6 mm

NoLimits™
Collection



EN

The surface is characterized by oak typical sapwood and large knots. The wood structure is markedly highlighted in the brushing process. Shade variation is high.
Finish: matt lacq. brushed

RU

Поверхность пола характеризуется типичными для дуба заболонью и большими сучками. Структура древесины четко подчеркнута благодаря брашированию. Большая разнотонность.
Отделка: матовый лак браш

DE

Rustikal wirkendes Parkett mit einem für die Eiche typischen Splintholz und Ästen. Holzstruktur eindeutig durch Bürsten-Prozess betont. Hohe Volatilität Farbtönen.
Oberflächenfinish: gebürstet Mattlack

ES

Presencia de albura y de nudos grandes característicos para el roble. La estructura de la madera fuertemente subrayada por el proceso de cepillado. Contrastes de colores naturales.
Los acabados: barniz mate cepillado



4-SIDED
MICROBEVEL
ЧЕТЫРЕХ-
СТОРОННЯЯ
МИКРОФАСКА
4-SEITIGE
MIKROFASE
MICRO BISEL
A LOS 4 LADOS



ADHESIVE-
BASED
INSTALLATION
SYSTEM
КЛЕЕВАЯ
СИСТЕМА
МОНТАЖА
NUTS&FEDER
VERBINDUNG
SISTEMA DE
INSTALACIÓN
ENCOLADO



FLOOR
HEATING: YES
ТЕПЛЫЙ
ПОЛ: ДА
FUSSBODEN-
HEIZUNG: JA
CALEFACCIÓN
POR SUELO
RADIANTE: SÍ



HARD WOOD
ТВЕРДАЯ
ДРЕВЕЩИНА
HARTES HOLZ
MADERA DURA



BECOMES
SLIGHTLY
DARKER
НЕЖНО
ТЕМНЕЕТ
VERDUNKELT
LEICHT
OSCURECE
LIGERAMENTE
SYSTEM

NOBLE
WOOD LAYER

ТОЛЩИНА
БЛАГОРОДНОЙ
ДРЕВЕЩИНЫ

6,6 mm
NUTZSCHICHT

CAPA
NOBLE
6,6 mm

mini
SIZE
1090x148x14,6 mm

NoLimits™
Collection



REFLECTION

REFLECTION



EN

The surface is characterized by oak typical sapwood and large knots. The wood structure is markedly highlighted in the brushing process. Shade variation is moderate.
Finish: transparent ECO oil brushed

RU

Поверхность характеризуется типичными для дуба средними сучками и спорадической заболонью. Структура древесины четко подчеркнута благодаря брашированию. Умеренная разнотонность.
Отделка: матовый лак браш

DE

Rustikal wirkendes Parkett mit einem für die Eiche typischen Splintholz und Ästen. Holzstruktur eindeutig durch Bürsten-Prozess betont. Mäßige Volatilität Farbtönen.
Oberflächenfinish: gebürstet oxidativ ECO transparent geölt

ES

Presencia de albura y de nudos grandes característicos para el roble. La estructura de la madera fuertemente subrayada por el proceso de cepillado. Contrastes de colores naturales.
Los acabados: aceite ECO transparente cepillado



4-SIDED
MICROBEVEL
ЧЕТЫРЕХ-
СТОРОННЯЯ
МИКРОФАСКА
4-SEITIGE
MIKROFASE
MICRO BISEL
A LOS 4 LADOS



ADHESIVE-
BASED
INSTALLATION
SYSTEM
КЛЕЕВАЯ
СИСТЕМА
МОНТАЖА
NUT&FEDER
VERBINDUNG
SISTEMA DE
INSTALACIÓN
ENCOLADO



FLOOR
HEATING: YES
ТЕПЛЫЙ
ПОЛ: ДА
FUSSBODEN-
HEIZUNG: JA
CALEFACCIÓN
POR SUELO
RADIANTE: SÍ



HARD WOOD
ТВЕРДАЯ
ДРЕВЕСИНА
HARTES HOLZ
MADERA DURA



BECOMES
SLIGHTLY
DARKER
НЕЖНО
ТЕМНЕЕТ
VERDUNKELT
LEICHT
OSCURECE
LIGERAMENTE
SYSTEM

NOBLE
WOOD LAYER

ТОЛЩИНА
БЛАГОРОДНОЙ
ДРЕВЕСИНЫ

6,6 mm
NUTZSCHICHT

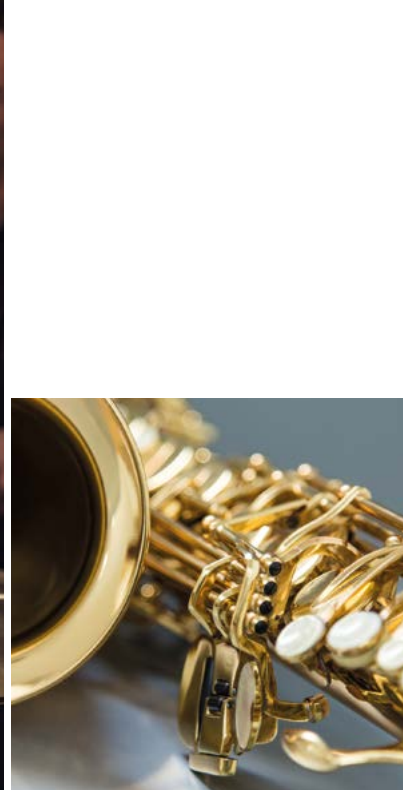
6,6 mm
CAPA
NOBLE

mini
SIZE
1090x148x14,6 mm

NoLimits™
Collection



HAPPINESS



EN

NOTE:

Baltic Wood S.A. reserves the right to change the technical parameters of the products on offer as well as to discontinue them.

Baltic Wood floors are manufactured only from natural wood, and that is why the shade, occurrence of knots, ring pattern and grain structures of particular elements – boards, slats etc. – can differ from one another as well as in relation to the photos included in all Baltic Wood marketing materials. The natural variation can be noticed when comparing the final product with the samples presented at the exposition. The wood variety is a natural feature of this noble raw material, determining its beauty and uniqueness.

RU

ВНИМАНИЕ:

Baltic Wood S.A. оставляет за собой право изменять спецификации предлагаемых продуктов и изымать продукты из продажи.

Полы Baltic Wood изготавливаются только из натуральной древесины, поэтому их отдельные элементы – полные доски, ламели и т.п. – могут отличаться по различным аспектам как между собой, так и от фотографий в готовых материалах Baltic Wood: оттенком, присутствием сучков, заболони, а также зернистой структурой. Это естественное изменение видно также по сравнению с конечным продуктом, а представленными образцами на Вашей экспозиции. Разновидность древесины является естественной чертой этого благородного сырья и свидетельствует о его красоте и неповторимости.

DE

ACHTUNG:

Baltic Wood behält sich das Recht zur Änderung der technischen Parameter von den angebotenen Produkten und zum Zurückziehen der Produkte aus dem Verkauf vor.

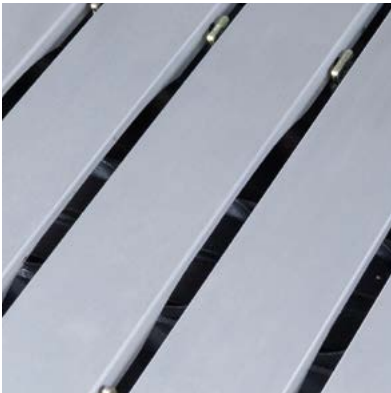
Die Fußböden von Baltic Wood werden ausschließlich aus natürlichem Holz hergestellt, daher können sich ihre einzelnen Komponenten, wie Dielen, Bretter etc. sowohl voneinander als auch von Bildern in sämtlichen Werbematerialien von Baltic Wood unterscheiden: durch Farbton, Äste, Maserung sowie Korngefüge. Dieser natürliche Unterschied kann auch beim Vergleich eines Endproduktes mit einem in einer Ausstellung präsentierten Muster bemerkbar sein. Die Vielfältigkeit des Holzes gilt als eine natürliche Eigenschaft dieses edlen Stoffes und bestimmt seine Schönheit und Einmaligkeit.

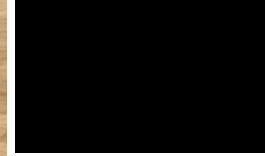
ES

¡ATENCIÓN! :

Baltic Wood S.A. se reserva el derecho de realizar modificaciones técnicas, así como de cancelar los productos de la oferta, sin previo aviso.

Los suelos de madera Baltic Wood están hechos exclusivamente de madera natural, por lo que cada uno de sus elementos y características, tales como diferencias de color, la presencia de nudos, el tipo y la estructura de grano – pueden diferir entre ellos, así como también pueden diferir de las imágenes presentadas en los materiales de marketing de Baltic Wood. Esta variación natural se puede observar también a la hora de comparar el producto final, con la muestra presentada en la exposición. La variedad de la madera es un elemento natural de este material de mucho valor y no constituye sino un elemento de su belleza y singularidad.





See more | Смотрите подробнее | Hier können Sie mehr sehen | Vea más:

www.balticwood.eu

www.balticwood.de

www.balticwood.es

www.balticwood.pl